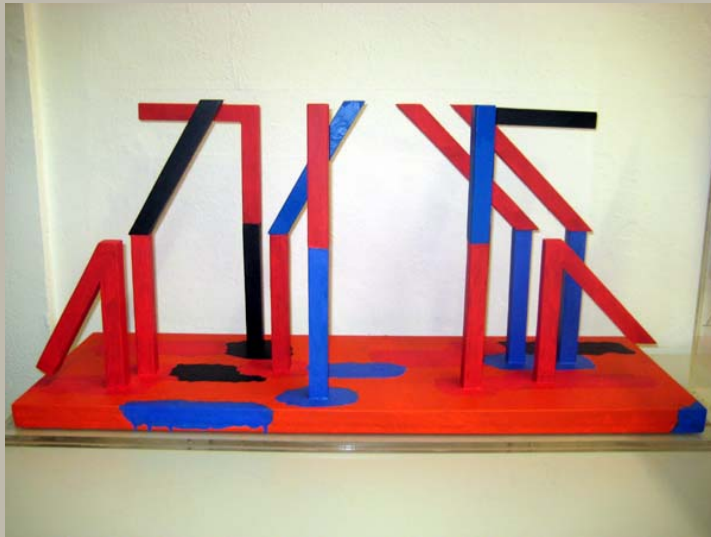




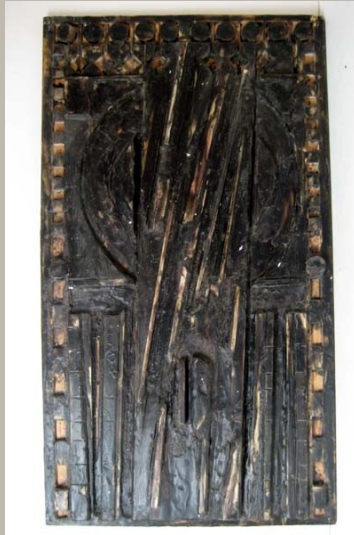
Signatur	HAJ_P 526_m01	
Autor		
Objektart	Modell	
Objekt	Raumzeichen 80/4	
Nr. Plan_WB/Motto		
Datum	/ / 1980	
Maße/Maßstab	30 x 30 x 70 cm	
Material_Technik	Technik: – Holz, verleimt und verschraubt Material: – Konstruktion: Holz – Fassung: transparenter Lack oder Öl – Beschriftung: vermutl. schwarzer Faserstift	
Beschriftung	Unterseite: 1. HAJEK 1980/4 50 x 30 x 71 2. Seitenfläche des Sockels	
Signatur_Autor	HAJEK	
Stempel/Plankopf		
Anmerkungen		
Standort	Modellregal 8/3	



Signatur	HAJ_P 542_m01	
Autor		
Objektart	Modell	
Objekt	Raumimagination III	
Nr. Plan_WB/Motto		
Datum	/ / 1983/1984	
Maße/Maßstab	40,5 x 89 x 30 cm	
Material_Technik	Technik: – Holz verleimt Material: – Konstruktion: Holz – Grundierung: weiß – Fassung: Deckfarbe	
Beschriftung	HAJEK 1983/84	
Signatur_Autor		
Stempel/Plankopf		
Anmerkungen	– bezieht sich auf das Projekt A 099 – vgl. Restaurierungsbericht Hajek 2011-38 Plexiglashaube: 52 cm x 96 cm x 35,5 cm	
Standort	Modellregal 8/2	



Signatur	HAJ_P 551_m01	
Autor		
Objektart	Modell	
Objekt	Raumzeichen III A	
Nr. Plan_WB/Motto		
Datum	/ / 1984/1987	
Maße/Maßstab	46 x 37 x 26 cm	
Material_Technik	Technik: – Holz verleimt, vernagelt und gefasst Material: – Konstruktion: Holz – Grundierung: weiß – Fassung: Deckfarbe	
Beschriftung	RAUM / HAJEK 84/87 Zeichen III / A	
Signatur_Autor		
Stempel/Plankopf		
Anmerkungen	– bezieht sich auf das Projekt AP 041 – vgl. Restaurierungsbericht Hajek 2011-33 Plexiglashaube: 52,5 cm x 37 cm x 26 cm	
Standort	Modellregal 8/2	



Signatur	HAJ_P 611a_m01	
Autor		
Objektart	Modell	
Objekt	Relief 90 A	
Nr. Plan_WB/Motto		
Datum	/ / 1990	
Maße/Maßstab	45 x 25,5 x 1,8 cm	
Material_Technik	Holz verleimt, mit Wachs überzogen	
Beschriftung		
Signatur_Autor		
Stempel/Plankopf		
Anmerkungen	<p>- bezieht sich vermutlich auf das Projekt AP 053 - vgl. Restaurierungsbericht Hajek 2011-36</p>	
Standort	Modellregal 7/4	



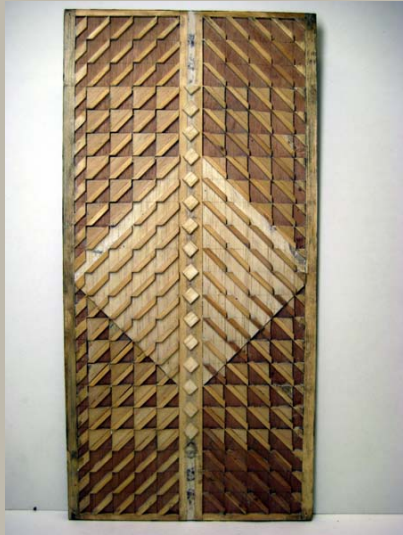
Signatur	HAJ_P 611b_m01 (AP 053)	
Autor		
Objektart	Modell	
Objekt	Relief-Portale St. Eberhard	
Nr. Plan_WB/Motto		
Datum	/ /	
Maße/Maßstab	45,3 x 22 x 1 cm	
Material_Technik	Holz verleimt	
Beschriftung		
Signatur_Autor		
Stempel/Plankopf		
Anmerkungen	- bezieht sich vermutlich auf das Projekt St. Eberhard, Stuttgart (AP 053) - vgl. Restaurierungsbericht Hajek 2011-30	
Standort	Modellregal 2/2	



Signatur	HAJ_P 611c_m01 (AP 053)	
Autor		
Objektart	Modell	
Objekt	Relief-Portale St. Eberhard	
Nr. Plan_WB/Motto		
Datum	/ /	
Maße/Maßstab	54,3 x 22 x 0,8 cm	
Material_Technik	Holz verleimt	
Beschriftung		
Signatur_Autor		
Stempel/Plankopf		
Anmerkungen	- bezieht sich vermutlich auf das Projekt St. Eberhard, Stuttgart (AP 053) - vgl. Restaurierungsbericht Hajek 2011-30	
Standort	Modellregal 2/2	



Signatur	HAJ_P 611d_m01 (AP 053)	
Autor		
Objektart	Modell	
Objekt	Relief-Portale St. Eberhard	
Nr. Plan_WB/Motto		
Datum	/ /	
Maße/Maßstab	45,3 x 22,2 x 0,8 cm	
Material_Technik	Holz verleimt	
Beschriftung		
Signatur_Autor		
Stempel/Plankopf		
Anmerkungen	- bezieht sich vermutlich auf das Projekt St. Eberhard, Stuttgart (AP 053) - vgl. Restaurierungsbericht Hajek 2011-32	
Standort	Modellregal 2/2	



Signatur	HAJ_P 611e_m01 (AP 053)	
Autor		
Objektart	Modell	
Objekt	Relief-Portale St. Eberhard	
Nr. Plan_WB/Motto		
Datum	/ /	
Maße/Maßstab	45,3 x 22,2 x 0,9 cm	
Material_Technik	Holz verleimt	
Beschriftung		
Signatur_Autor		
Stempel/Plankopf		
Anmerkungen	- bezieht sich vermutlich auf das Projekt St. Eberhard, Stuttgart (AP 053) - vgl. Restaurierungsbericht Hajek 2011-31	
Standort	Modellregal 2/2	



Signatur	HAJ_P 611f_m01 (AP 053)	
Autor		
Objektart	Modell	
Objekt	Relief-Portale St. Eberhard	
Nr. Plan_WB/Motto		
Datum	/ /	
Maße/Maßstab	45,3 x 25,5 x 1 cm	
Material_Technik	Holz verleimt	
Beschriftung		
Signatur_Autor		
Stempel/Plankopf		
Anmerkungen	- bezieht sich vermutlich auf das Projekt St. Eberhard, Stuttgart (AP 053) - vgl. Restaurierungsbericht Hajek 2011-30	
Standort	Modellregal 2/2	



Signatur	HAJ_P 619_m01	
Autor		
Objektart	Modell	
Objekt	Wegzeichen 4 A	
Nr. Plan_WB/Motto		
Datum	/ / 1989/1997	
Maße/Maßstab	33 x 21 x 23 cm	
Material_Technik	Holz verschraubt, verleimt,gekalkt	
Beschriftung	WEGZEICHEN HAJEK / 89/97 / VARIANTE 4A	
Signatur_Autor		
Stempel/Plankopf		
Anmerkungen	vgl. Restaurierungsbericht Hajek 2011-39	
Standort	Modellregal 8/2	



Signatur	HAJ_P 621_m01	
Autor		
Objektart	Modell	
Objekt	Wegzeichen V 5	
Nr. Plan_WB/Motto		
Datum	/ / 1989/1997	
Maße/Maßstab	69 x 24 x 24 cm	
Material_Technik	Technik: – Holz, verleimt, gefasst Material: – Konstruktion: Holz – Grundierung: ? – Fassung: Gips?, bemalt	
Beschriftung	Rückwandige Seitenwand des Sockels: O.H. Hajek 1989/97 (in die Beschichtung geritzt)	
Signatur_Autor	O.H. Hajek	
Stempel/Plankopf		
Anmerkungen		
Standort	Modellregal 8/3	



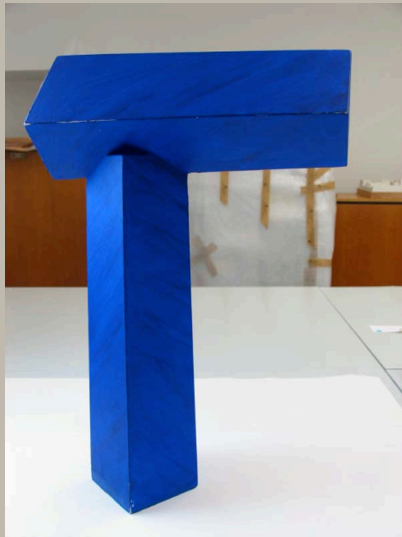
Signatur	HAJ_P 624a_m01	
Autor		
Objektart	Modell	
Objekt	Dynamisches Raumzeichen 1/1992/B	
Nr. Plan_WB/Motto		
Datum	/ / 1992	
Maße/Maßstab	68 x 38,8 x 16,6 cm	
Material_Technik	Technik: – Holz, verleimt und verschraubt, gefasst Material: – Konstruktion: Holz – Grundierung: weiß – Fassung: vermutl. Deckfarbe	
Beschriftung	Unterseite: Dynamisches Raumzeichen 1/1992/B, O.H. HAJEK Bodenplatte: Dynamisches Raumzeichen HAJEK	
Signatur_Autor	O.H. Hajek, Hajek	
Stempel/Plankopf		
Anmerkungen		
Standort	Modellregal 8/3	



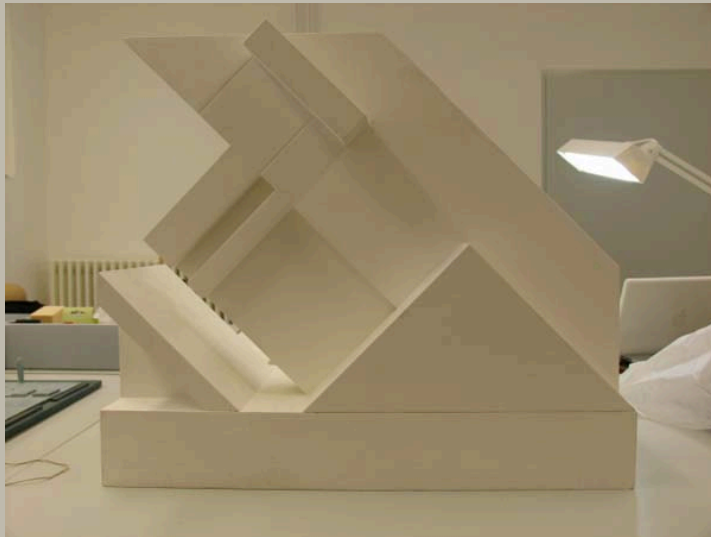
Signatur	HAJ_P 627a_m01	
Autor		
Objektart	Modell	
Objekt	Dynamisches Raumzeichen 2/1992/B	
Nr. Plan_WB/Motto		
Datum	/ / 1992	
Maße/Maßstab	71 x 47 x 15,8 cm	
Material_Technik	Technik: – Holz, verleimt und verschraubt, gefasst Material: – Konstruktion: Holz – Grundierung: weiß – Fassung: vermutl. Deckfarbe – Beschriftung: grüner, vermutlich lösungsmittelhaltiger Faserstift	
Beschriftung	Unterseite und Bodenplatte (gleicher Wortlaut): Dynamisches Raumzeichen 2/1992/B, O.H. HAJEK	
Signatur_Autor	O.H. Hajek	
Stempel/Plankopf		
Anmerkungen		
Standort	Modellregal 8/3	



Signatur	HAJ_P 629_m01	
Autor		
Objektart	Modell	
Objekt	Artikulation Lichtraum	
Nr. Plan_WB/Motto		
Datum	/ / 1992	
Maße/Maßstab	33 x 40 x 40 cm	
Material_Technik	Holz verschraubt	
Beschriftung	1992 / ARTIKULATION LICHTRAUM	
Signatur_Autor		
Stempel/Plankopf		
Anmerkungen	- bezieht sich auf das Projekt AP 055 - vgl. Restaurierungsbericht Hajek 2011-37	
Standort	Modellregal 8/2	



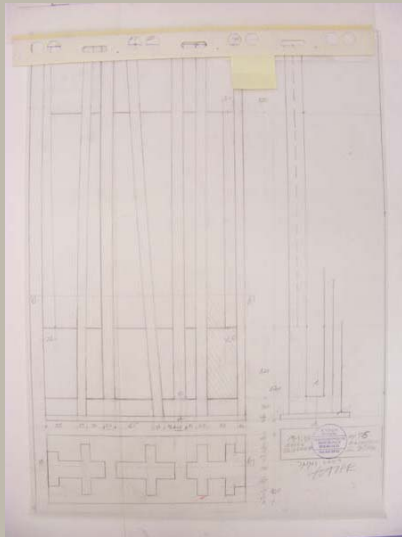
Signatur	HAJ_P 639_m01	
Autor		
Objektart	Modell	
Objekt	Wegezeichen 98/1C	
Nr. Plan_WB/Motto		
Datum	/ / 1998	
Maße/Maßstab	62,7 x 41 x 18 cm	
Material_Technik	Technik: – Holz, verleimt, gefasst Material: – Konstruktion: Holz – Grundierung: weiß – Fassung: vermutl. Deckfarbe – Beschriftung: vermutl. lösungsmittelhaltiger Faserstift	
Beschriftung	Unterseite: HAJEK Wegezeichen 98/1C	
Signatur_Autor	HAJEK	
Stempel/Plankopf		
Anmerkungen		
Standort	Modellregal 8/3	



Signatur	HAJ_P 748a_m01	
Autor		
Objektart	Modell	
Objekt	o. Titel	
Nr. Plan_WB/Motto		
Datum	/ / 2004	
Maße/Maßstab	ca. 59 x 68,3 x 30 cm	
Material_Technik	Technik: – Holz, verleimt und gefasst Material: – Konstruktion: Holz – Fassung: vermutl. Deckfarbe	
Beschriftung	Unterseite (unbemalt), weißer Aufkleber: P 748?, 2005 Holz bemalt, 59 x 68 x 30 cm, unbez., 1 Ex.: Priv. 1 Ex.: O.H. Hajek 2004	
Signatur_Autor		
Stempel/Plankopf		
Anmerkungen		
Standort	Modellregal 8/3	



Signatur	HAJ_P 748b_m01	
Autor		
Objektart	Modell	
Objekt	o. Titel	
Nr. Plan_WB/Motto		
Datum	/ / 2005	
Maße/Maßstab	ca. 32 x 15 x 29,1 cm	
Material_Technik	Technik: – Holz, verleimt und gefasst Material: – Konstruktion: Holz – Fassung: vermutl. Deckfarbe	
Beschriftung		
Signatur_Autor		
Stempel/Plankopf		
Anmerkungen	Datum wurde aus der Datenbank Hajek der Nachlassverwaltung übernommen.	
Standort	Modellregal 8/2	



Signatur	HAJ_P neu 056/01	
Autor	Otto Herbert Hajek	
Objektart	Plan	
Objekt	Ansicht und Schnitte Raumwand	
Nr. Plan_WB/Motto		
Datum	/ 06 / 2001	
Maße/Maßstab	854 x 615 mm	1:10
Material_Technik	Bleistift auf Transparent Stempel	
Beschriftung	Juni 2001 / <i>Signatur</i>	
Signatur_Autor	Hajek	
Stempel/Plankopf	Adress-Stempel Hajek	
Anmerkungen		
Standort	Planschrank 2	